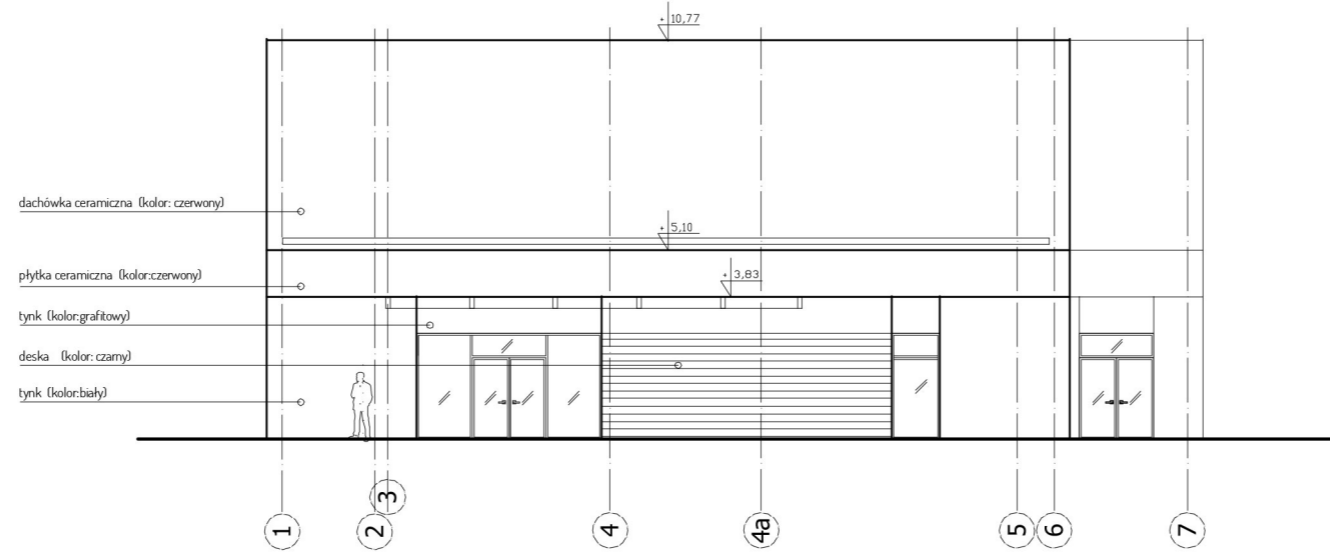
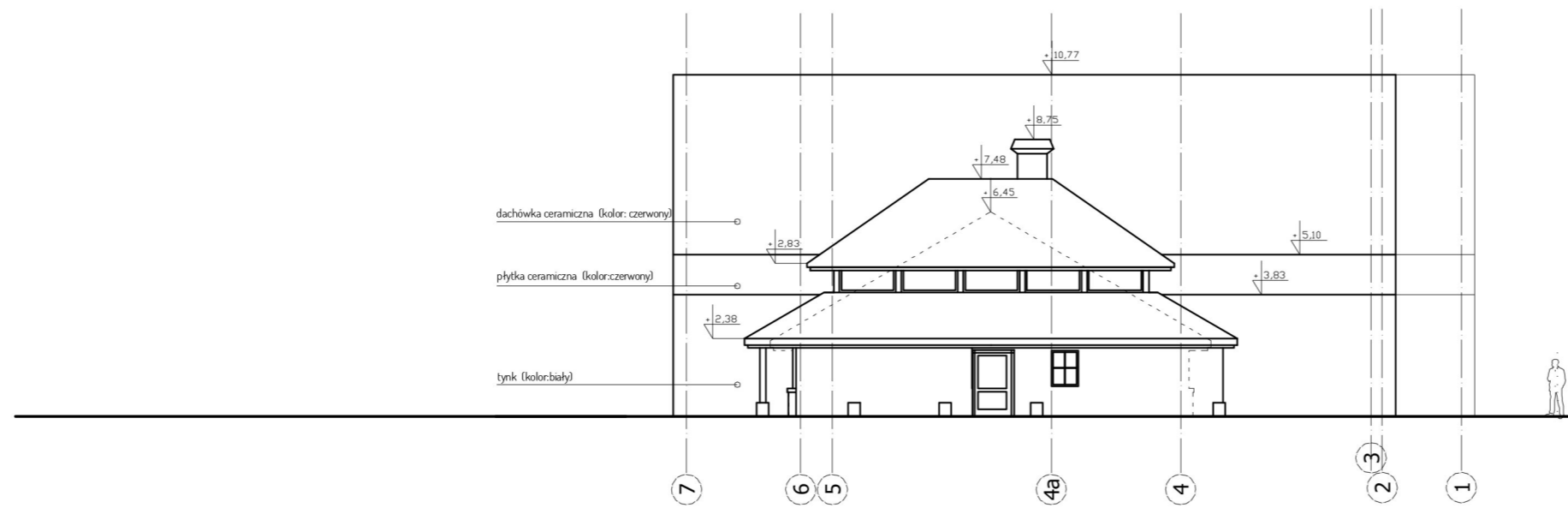







ELEWACJA PÓŁNOCNO - WSCHODNIA



ELEWACJA POŁUDNIOWO-ZACHODNIA



Tytuł		PROJEKT PRZEBUDOWY I ROZBUDOWY BUDYNKU WIELOFUNKCYJNEGO	
Adres inwestycji		12-200 Pisz al. Turystów 11 / DZ. NR - 5	Inwestor 17. ŁAM
Treść rysunku		ELEWACJA PÓŁNOCNO-WSCHODNIA I POŁUDNIOWO-ZACHODNIA	Skala 1:200 Rys. R.4b
		 PROJEKT CHROŃMY PRAWA AUTORSKIE KOPIDWANIE UODSTEPNIANIE PUBLIKOWANIE ZABRONIONE	Data 2018.09.01
Architekt			Podpis 
UPRAWNIENIA BUDOWLANE DO PROJEKTOWANIA BEZ OGRANICZEŃ W SPECJALNOŚCI ARCHYTEKTONICZNEJ			
Architekt			Podpis 
UPRAWNIENIA BUDOWLANE DO PROJEKTOWANIA BEZ OGRANICZEŃ W SPECJALNOŚCI ARCHYTEKTONICZNEJ			