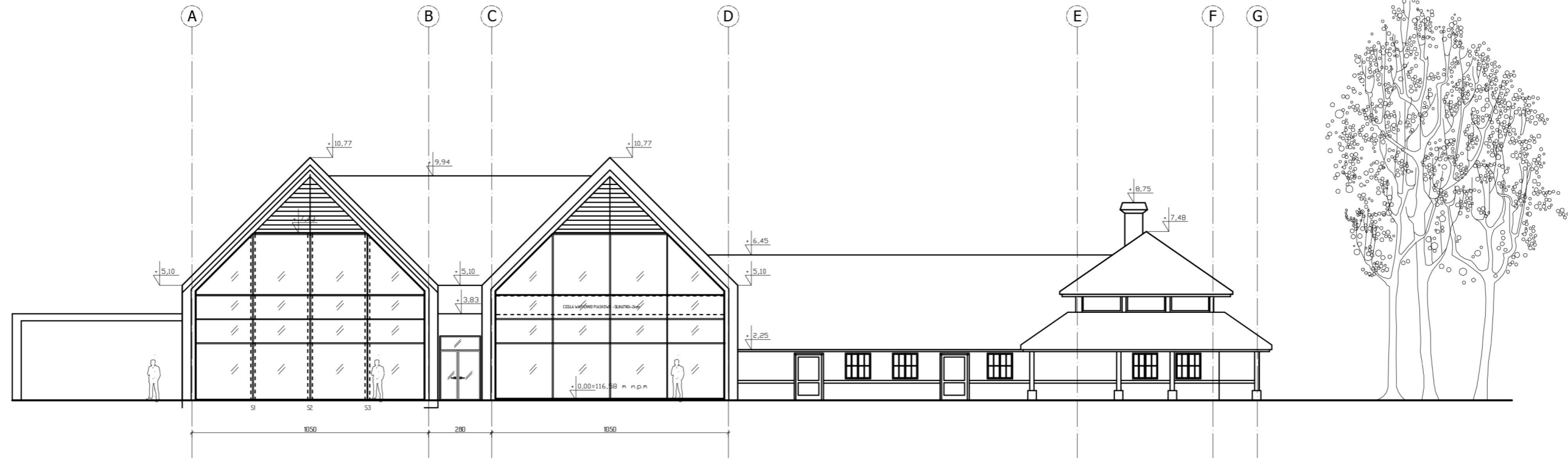
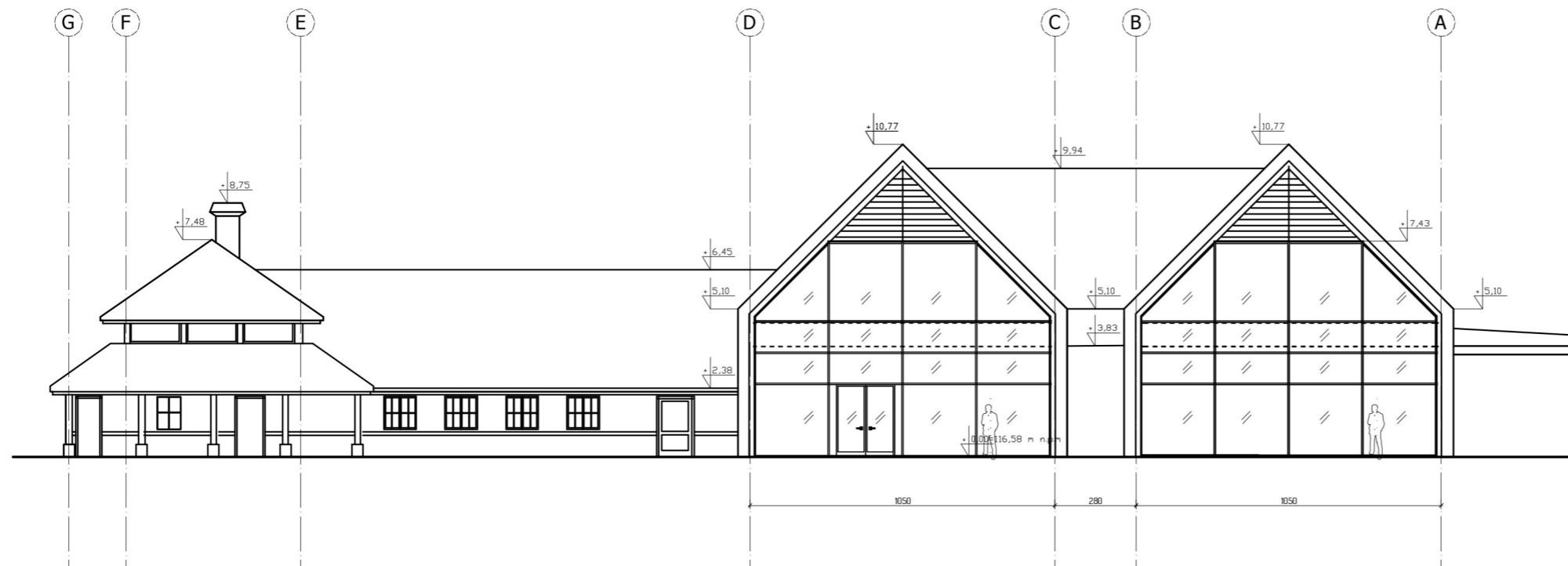


ELEWACJA PÓŁNOCNO - ZACHODNIA



ELEWACJA POŁUDNIOWO-WSCHODNIA



Tytuł			PROJEKT PRZEBUDOWY I ROZBUDOWY BUDYNKU WIELOFUNKCYJNEGO		
Adres inwestycji		12-200 Pisz al. Turystów 11 / DZ. NR - 5		Inwestor	
				17. ŁAM	
Treść rysunku			Skala		Rys.
ELEWACJA PÓŁNOCNO-ZACHODNIA ELEWACJA POŁUDNIOWO - WSCHODNIA			1:200		R.4a
			Data		
			2018.09.01		
Architekt			Podpis		
UPRAWNIENIA BUDOWLANE DO PROJEKTOWANIA BEZ OGRANICZEŃ W SPECJALNOŚCI ARCHYTEKTONICZNEJ					
Architekt			Podpis		
UPRAWNIENIA BUDOWLANE DO PROJEKTOWANIA BEZ OGRANICZEŃ W SPECJALNOŚCI ARCHYTEKTONICZNEJ					